



Ville de
Camaret sur Aigues

Présentation de la démarche



Accord-cadre Etat-Région-ADEME 2007-2013





La France et la région sont peu à peu touchées par le mouvement

PACA, 4^{ÈME} RÉGION DE FRANCE LA PLUS IMPLIQUÉE

UN RÉSEAU MARCHONS VERS L'ÉCOLE EN PACA

- une mission régionale MVE à Aix (CPIE)
- 9 structures pour soutenir les projets
- un site internet: www.marchonsverslecole.com

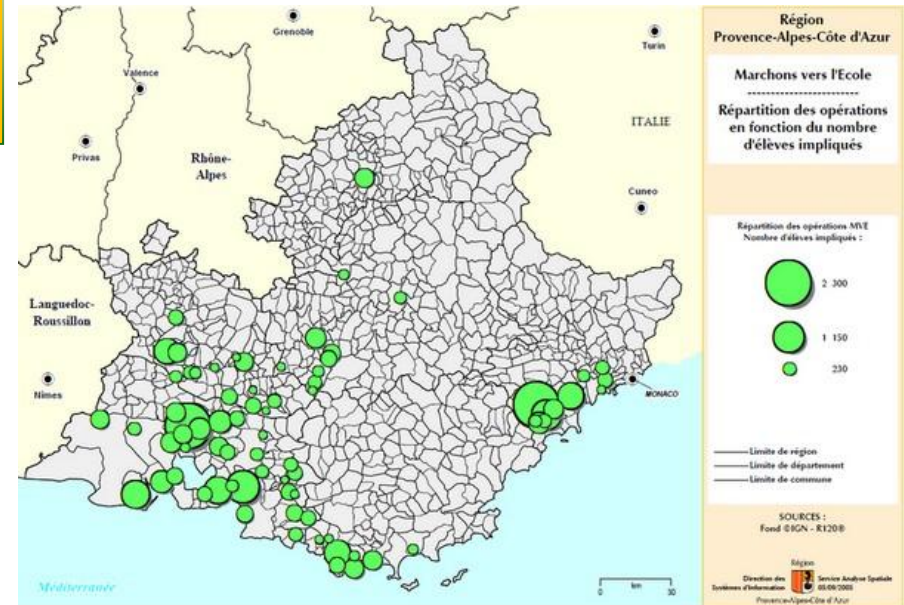
LES PÉDIBUS DANS LE VAUCLUSE

EN FONCTIONNEMENT :

9 dans le Luberon, Isle/Sorgues, Velleron, Ste Cécile les Vignes...

11 EN PRÉPARATION :

Le Thor, L'Isle sur la Sorgue, Morières les Avignon, Jonquières, Vaison la Romaine, Pertuis, Saint Saturnin les Avignon, Carpentras, Valréas, Camaret.





Redécouvrir les chemins de l'école ...

DE NOUVEAUX CONSTATS

- Part des élèves de l'élémentaire conduits à l'école en voiture : **70 %**
- Part d'obèses en France en 2020 si la tendance ne s'inverse pas : **20 %**
- Le passager d'une voiture reçoit **2 fois plus** d'émissions polluantes qu'un piéton
- En 2005, le seuil d'alerte européen de pollution a été dépassé en PACA durant **9 jours**
- Lors du 1er km, une voiture surconsomme **45%** de carburant augmentant ses émissions
- Réduction des risques d'infections saisonnières grâce à une activité physique quotidienne : **65%**
- **81 %** des distances domicile-école sont inférieures à 1000m et **50%** inférieures à 500m

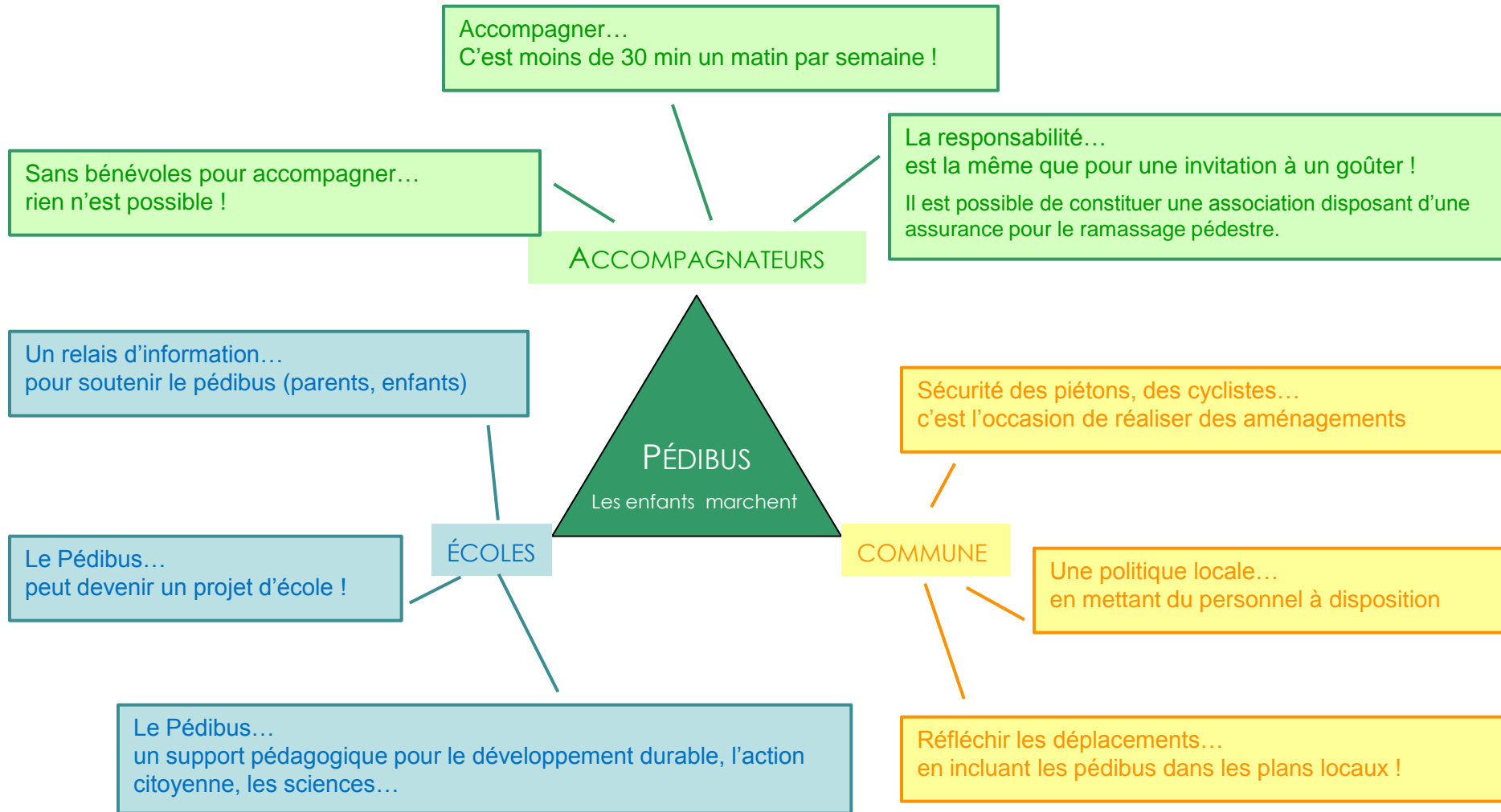
DES OBJECTIFS MULTIPLES

- santé des enfants (sport, concentration...)
- sécurité aux abords des écoles
- apprentissage de la rue et de l'espace de vie (vivre ensemble...)
- autonomie pour l'enfant et temps libre pour les parents
- qualité de vie et du cadre de vie (bruit, pollution...)





... avec des acteurs incontournables





PRESENTATION DE LA DEMARCHE A CAMARET

1. Réunion avec les élus, les directeurs d'écoles et les représentants des parents d'élèves élus
2. Constitution d'un comité de pilotage : élus, parents, directeurs
3. Diffusion de questionnaires à tous les parents
4. Traitement des questionnaires
5. Travail sur les itinéraires avec le comité de pilotage
6. Réunion d'information à destination des parents
7. Organisation de l'encadrement
8. Test des itinéraires
9. Evaluation
10. Reproduction et pérennisation





RETOUR TRES IMPORTANTS DE QUESTIONNAIRES POSITIFS

École des Amandiers (158 élèves)

122 questionnaires retournés

51 parents intéressés pour que leur(s) enfant(s) partent à pied avec le Pédibus ou vélobus.

13 parents intéressés pour accompagner le Pédibus.

École Frédéric Mistral (167 élèves)

95 questionnaires retournés

47 parents intéressés pour que leur(s) enfant(s) partent à pied avec le Pédibus ou vélobus.

21 parents intéressés pour accompagner le Pédibus.

École Souleiado (170 élèves)

31 questionnaires retournés

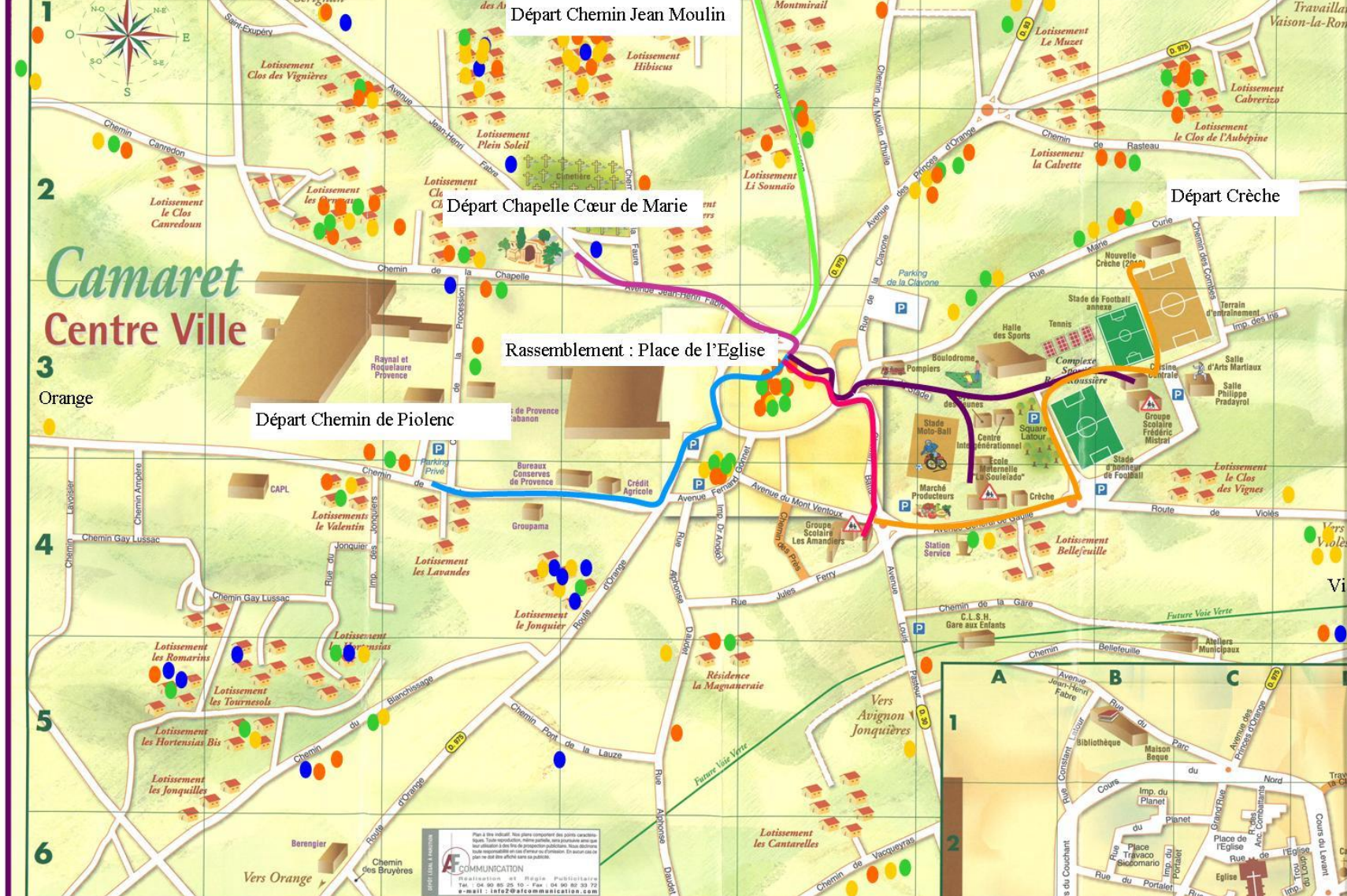
12 parents intéressés pour que leur(s) enfant(s) partent à pied avec le Pédibus ou vélobus.

4 parents intéressés pour accompagner le Pédibus.



- Les habitations des accompagnateurs
- Les habitations des élèves intéressés par le Pédibus
- Les habitations des élèves intéressés par le Pédibus et le vélobus
- Les habitations des élèves intéressés par le vélobus

Plan général Camaret sur Aigues



VOIES DE COMMUNICATIONS

Ampère (Ch.)	A3-A4	Lattour (Rue Constant)	B1B2 (CV)
Anciens Combattants (Rue des)	C2 (CV)	Lavender (Imp. des)	B4C4 (CV)
Batu (Chemin)	E3-D4	Leveret (Cours du)	D2 (CV)
Bellefeuille (Ch.)	E3-E4	Lanzisier (Ch.)	A3-A4-A5
Bianchivage (Ch. du)	E5-G5-H5	Midi (Cours du)	B3-C3-D3 (CV)
Bruyères (Ch. des)	A3-B3-B4-C3	Moulin (Ch. Jean)	D1
Buisson (Rue)	E1-E2	Moulin de la Gaiette (Imp. du)	B2-B3 (CV)
Camaredon (Ch.)	A1-A2-B2	Moulin d'huile (Ch. du)	E1-E2
Chapelle (Ch. de la)	B2-C2	Mont Ventoux (Avenue du)	E4
Clavone (Rue de la)	E2-E3	Nord (Cours du)	B1-B2-C1-C2 (CV)
Clavone (Traverse de la)	D1-D2 (CV)	Orange (Roue d')	B6-C2-D4-E3
Cornbes (Ch. des)	E2-E3	Père (Rue de la)	B1-C1 (CV)
Couchant (Cours du)	B2-B3 (CV)	Pastour (Avenue Louis)	E4-E5-F4
Curie (Rue Marie)	E3-F3-F2-G2-H2	Portet (Rue du)	A3-A4 (CV)
Dardet (Rue Alphonse)	D4-E5-D6	Portet (Chemin de)	A3-B3-B4-C3-D4
De Goulle (Avenue Général)	E4-F4	Portet (Imp. du)	B2 (CV)
Eglise (Rue de l')	C2 (CV)	Portet (Rue du)	B2 (CV)
Église (Rue de l')	C2-D2 (CV)	Portet (Rue du)	B2 (CV)
Fabre (Avenue Jean-Henri)	B1-C1-C2-D2-D3	Poste (Imp. de la)	B4 (CV)

LOTISSEMENTS

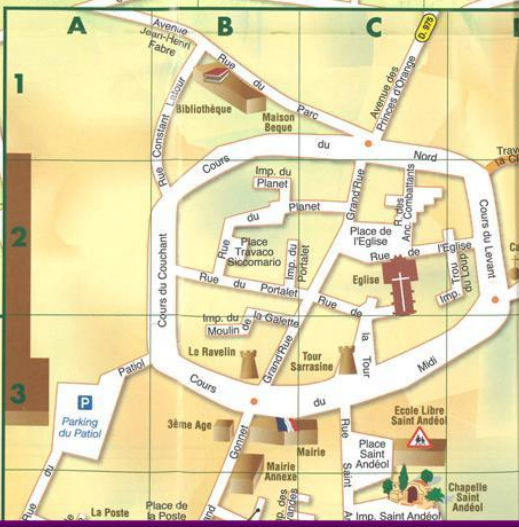
Bellefeuille (Lot.)	F4
Calbretou (Lot.)	G1
Compagne des Amandiers (Lot.)	C1-D1
Contambes (Lot. les)	E3-E4
Calvette (Lot. les)	F1-F2
Clos Camaredon (Lot. les)	A3
Clos de l'Aubépine (Lot. les)	G1-G2
Clos des Vignes (Lot. les)	G4
Clos de la Chapelle (Lot. les)	B1-B2-C2
Milices (Lot. les)	D1

ADRESSES UTILES

Jème Age	B3 (CV)
Ateliers Municipaux	E4-E5
Bibliothèque	B1 (CV)
Boulodrome	B3
Calvire	D2 (CV)
Centre des Pompiers	E3
Chapelle Saint-André	E3
Centre Intergénérationnel	C3-C4 (CV)
Crèche	C2-D2
C.L.S.H. "Gare aux Enfants"	F4-F5
Crèche (Ouvrière 2010)	F4
Crèche (Ouvrière 2010)	G2
Cuisine Centrale	G3

LES PROFESSIONNELS

Berengier	B6
Bureaux Conservers de Provence	C4-D4
CAPL	B4
Conservers de Provence le Cabanon	C3-D3
Crédit Agricole	D4
Groupama	C4



Plan à titre indicatif. Non garanti quant aux points caractéristiques. Toute reproduction, même partielle, sans autorisation écrite est formellement interdite. Toute responsabilité en matière de dommages, matériels ou corporels, est formellement déniée par le dessinateur. Imprimé en France.

COMMUNICATION
Réalisation et Régie Publicitaires
Tel. : 04 90 90 25 10 - Fax : 04 90 90 33 70
www : www.comcommunication.com



Marchons vers l'école



Fiche d'inscription pour la semaine test pédibus Du mardi 10 mai au lundi 16 mai (inclus)



La municipalité de Camaret, les écoles Soleiado, Mistral et Amandiers et leurs parents d'élèves lancent un pédibus pour venir à l'école à pied à partir des points de rencontre.

Je désire inscrire **mon enfant** au Pédibus

Prénom et Nom de l'enfant : _____

Adresse : _____

Téléphone et courriel : _____

Ecole et classe de votre enfant : _____

Mon enfant utilisera LE PEDIBUS suivant : *Veillez cocher le pédibus souhaité*

Pédibus du chemin Jean Moulin

Point de rencontre : sur le trottoir avant l'intersection avec la rue Buisseron
Horaire d'accueil : 7h50 - Horaire de départ : 7h55

Pédibus du chemin de Piolenc

Point de rencontre : sur le parking privée en face le lot. des Lavandes
Horaire d'accueil : 7h50 - Horaire de départ : 7h55

Pédibus de la Chapelle Cœur de Marie

Point de rencontre : devant la chapelle
Horaire d'accueil : 7h50 - Horaire de départ : 7h55

Pédibus de la rue Marie Curie

Point de rencontre : parking de la crèche
Horaire d'accueil : 8h05 - Horaire de départ : 8h10

Pédibus de la place de l'église

Point de rencontre : sur la place
Horaire d'accueil : 8h05 - Horaire de départ : 8h10

En cas de pluie forte, je suis en mesure de **déposer mon enfant** à l'école :

oui non

En cas de pluie forte, je déposerai mon enfant au **centre de loisirs**

oui non

Remarques :

Merci de retourner cette inscription en mairie ou à l'enseignant (e) de votre enfant au plus tard le mardi 3 mai 2011.

Renseignements complémentaires : Mairie – Joëlle MARTIN - Tél. 04.90.37.22.60





Marchons vers l'école

Fiche d'inscription pour la semaine test pédibus Du mardi 10 mai au lundi 16 mai (inclus)

La municipalité de Camaret, les écoles Soleiado, Mistral et Amandiers et leurs parents d'élèves lancent un pédibus pour venir à l'école à pied à partir des points de rencontre.

Je désire m'inscrire en tant que **conducteur** du Pédibus

Prénom et Nom : _____

Adresse : _____

Téléphone et courriel : _____

Je conduirai LE PEDIBUS suivant : *Veillez cocher le pédibus souhaité*

Pédibus du chemin Jean Moulin

Point de rencontre : sur le trottoir avant l'intersection avec la rue Buisseron
Horaire d'accueil : 7h50 - Horaire de départ : 7h55

Pédibus du chemin de Piolenc

Point de rencontre : sur le parking privée en face le lot. des Lavandes
Horaire d'accueil : 7h50 - Horaire de départ : 7h55

Pédibus de la Chapelle Cœur de Marie

Point de rencontre : devant la chapelle
Horaire d'accueil : 7h50 - Horaire de départ : 7h55

Pédibus de la rue Marie Curie

Point de rencontre : parking de la crèche
Horaire d'accueil : 8h05 - Horaire de départ : 8h10

Pédibus de la place de l'église

Point de rencontre : sur la place
Horaire d'accueil : 8h05 - Horaire de départ : 8h10

Je conduirai ce pédibus le ou les jours suivants : *Veillez cocher le ou les jours souhaités*

Lundi Mardi Jeudi Vendredi

Remarque : _____

Merci de retourner cette inscription à l'enseignant (e) de votre enfant au plus tard le mardi 3 mai 2011.

Renseignements complémentaires : Mairie – Joëlle MARTIN - Tél. 04.90.37.22.60





CALENDRIER PREVISIONNEL

10 au 16 mai :

Semaine test

Courant mai :

Analyse test

Transmission des fiches d'inscription et de la charte

Juin:

Reproduction - pérennisation

